

PÆDAGOGISK ASSISTENT

Vil du arbejde pædagogisk med kreative og fysiske aktiviteter?

- så bliv pædagogisk assistent. Uddannelsen er for dig, der vil arbejde pædagogisk med børn og unge eller voksne med særlige behov. Det kan være i daginstitutioner og skole eller bo- og dagtilbud.

Som pædagogisk assistent:

- **Har du styr på praktiske, kreative og fysiske aktiviteter – og ved hvordan de udvikler børn og voksne.**
- **Kan du bruge forskellige kommunikationsformer, bl.a. til at håndtere konflikter**
- **Er din viden om kost og motion vigtig for at sikre sundhed og trivsel.**

Hvad laver en pædagogisk assistent?

Uanset om du arbejder på et bosted, opholdssted eller i vuggestue eller børnehave, skal du kunne sætte dig i andres menneskers situation og være i stand til at samarbejde. Det er et arbejde, hvor leg og ansvar går hånd i hånd og hvor du bl.a. planlægger, gennemfører og evaluerer aktiviteter.

Hvad og hvordan lærer du på uddannelsen?

Du veksler mellem skole- og praktikophold, så du løbende får mulighed for at afprøve teori i praksis og få nye færdigheder. Når du er i praktik, får du tilknyttet en praktikvejleder, der hjælper dig med at nå dine praktikmål.

På SOPU foregår læringsaktiviteterne i læringsrum med plads til forskellige måder at lære på. Dit uddannelsesforløb er delt op i forskellige temaer, der kobler arbejdet med viden, færdigheder og kompetencer sammen.

Områdefag

- Pædagogik
- Natur og udeliv
- Digital kultur
- Bevægelse og idræt
- Sundhed i den pædagogiske praksis
- Kulturelle udtryksformer og aktiviteter
- Psykologi i den pædagogiske praksis
- Kommunikation i den pædagogiske praksis
- Arbejdsmiljø og ergonomi

Grundfag

- C-niveau: Dansk, Samfundsfag
- E-niveau: Engelsk (valgfrit)

Fakta om uddannelsen

- Uddannelsen varer max 2 år, 6 måneder og 2 uger, inkl. grundforløb 2
- Alle elever får en personlig uddannelsesplan afhængig af alder, samt erfaringer med job og uddannelse.
- Du starter med et grundforløb.
- På hovedforløbet veksler du mellem skole- og praktikophold.

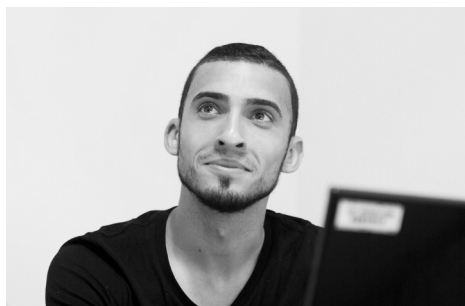
Videreuddannelse

Med pædagogisk assistentuddannelsen har du direkte adgang til følgende uddannelser:

• Pædagog

Med supplerung af enkelte fag har du adgang til følgende uddannelser:

- **Katastrofe- og risikomanager**
Supplering: Naturfag C eller Kemi C og Matematik C og Engelsk D
- **Psykomotorisk terapeut**
Supplering: Enten Bioteknologi A eller Biologi C eller Fysik C eller Kemi C eller Naturfag C
- **Socialrådgiver**
Supplering: Engelsk D



version 04/01/17

SOSU-HJÆLPER

VIDEREUDDANNELSE

Social- og sundhedshjælper

Du kan læse videre på akademi- og arbejdsmarkedsuddannelser og får merit, hvis du vil være social- og sundhedsassistent.

SOSU-ASSISTENT

VIDEREUDDANNELSE

Social- og sundhedsassistent

Du kan bl.a. læse videre til sygeplejerske, socialrådgiver og pædagog.

EUX - Velfærd

Du kan læse videre på samme vilkår som andre med en to-årig gymnasial uddannelse.

PÆDAGOGISK ASSISTENT

VIDEREUDDANNELSE

Pædagogisk assistent

Du kan bl.a. læse videre til pædagog.

Se alle dine muligheder på UG.dk

HOVEDFORLØB

Social- og sundhedshjælper

1 år, 2 mdr.

HOVEDFORLØB

Social- og sundhedsassistent

2 år, 9 mdr., 3 uger

EUX - Velfærd

3 år, 6 mdr., 3 uger

HOVEDFORLØB

Pædagogisk assistent

2 år, 1 mdr., 2 uger

Du skal have en uddannelsesaftale, før du kan starte på hovedforløbet

GRUNDFORLØB 2

Social- og sundhedshjælper

5 måneder

GRUNDFORLØB 2

Social- og sundhedsassistent

5 måneder

EUX - Velfærd

5 måneder

GRUNDFORLØB 2

Pædagogisk assistent

5 måneder

Vælg hvilket grundforløb 2, du vil søge ind på

10. KLASSE

20/20 med grundforløb 1

EUD 10 med intro til erhvervsfag & brobygning

GRUNDFORLØB 1

Vælg om du vil på EUX-Velfærd

5 måneder

UDDANNELSE/JOB

Mindst et års uddannelse eller erhvervs erfaring

9. KLASSE

9. / 10. KLASSE

START